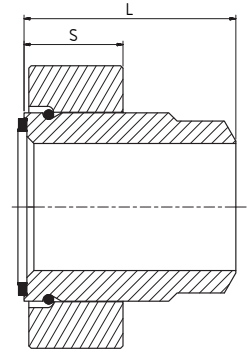
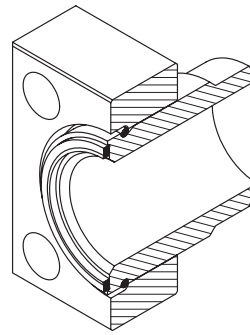


<b>Bestellbezeichnung:</b> ordering code:	<b>S355J2<sup>*1</sup></b>	<b>1.4404<sup>*1</sup></b>
<ul style="list-style-type: none"> <li>• Haltering Vollflansch, Anschweißbund, Haltering und Dichtung <i>retain flange clamp, weld neck, retainer ring and Bonded seal</i></li> </ul>	VKR-.../...	VKR-X-.../...
<ul style="list-style-type: none"> <li>• Haltering Vollflansch, Anschweißbund, Haltering und Dichtung + Schrauben <i>retain flange clamp, weld neck, retainer ring and Bonded seal + screws</i></li> </ul>	VKR-.../...M	VKR-X-.../...MX

Baugröße <i>nominal flange size</i>	Rohrmaß <i>pipe diameter</i>	Typ <i>type</i>					Gewicht <i>weight</i>
			L	S	Haltering Anschweißbund	Haltering Vollflansch	
Inch							kg
<b>ISO6164</b>							
1 1/2"	38x5	VKR-38/38x5	45	28	RRF-005-38x5	VKR-38	1,6
1 1/2"	48,3x2,8	VKR-38/48,3x2,8	45	28	RRF-005-48,3x2,8	VKR-38	1,6
1 1/2"	48,3x3,7	VKR-38/48,3x3,7	45	28	RRF-005-48,3x3,7	VKR-38	1,6
1 1/2"	48,3x5,1	VKR-38/48,3x5,1	45	28	RRF-005-48,3x5,1	VKR-38	1,6
1 1/2"	48,3x7,1	VKR-38/48,3x7,1	60	28	RRF-005-48,3x7,1	VKR-38	1,6
1 1/2"	48,3x10,2	VKR-38/48,3x10,2	60	28	RRF-005-48,3x10,2	VKR-38	1,6
1 1/2"	50x5	VKR-38/50x5	45	28	RRF-005-50x5	VKR-38	1,6
1 1/2"	50x6	VKR-38/50x6	45	28	RRF-005-50x6	VKR-38	1,6
1 1/2"	50x9	VKR-38/50x9	45	28	RRF-005-50x9	VKR-38	1,6
1 1/2"	56x8,5	VKR-38/56x8,5	60	28	RRF-005-56x8,5	VKR-38	1,7
2"	48,3x5,1	VKR-40/48,3x5,1	50	33	RRF-006-48,3x5,1	VKR-40	2,3
2"	50x9	VKR-40/50x9	50	33	RRF-006-50x9	VKR-40	2
2"	60x5	VKR-40/60x5	50	33	RRF-006-60x5	VKR-40	2,2
2"	60x6	VKR-40/60x6	50	33	RRF-006-60x6	VKR-40	2,3
2"	60x8	VKR-40/60x8	50	33	RRF-006-60x8	VKR-40	2,3
2"	60x10	VKR-40/60x10	50	33	RRF-006-60x10	VKR-40	2,3
2"	60,3x2,8	VKR-40/60,3x2,8	50	33	RRF-006-60,3x2,8	VKR-40	2,3
2"	60,3x3,9	VKR-40/60,3x3,9	50	33	RRF-006-60,3x3,9	VKR-40	2,3
2"	60,3x5,6	VKR-40/60,3x5,6	50	33	RRF-006-60,3x5,6	VKR-40	2,3
2"	60,3x8,8	VKR-40/60,3x8,8	75	33	RRF-006-60,3x8,8	VKR-40	2,5
2"	60,3x11,1	VKR-40/60,3x11,1	75	33	RRF-006-60,3x11,1	VKR-40	2,5
2"	66x8,5	VKR-40/66x8,5	75	33	RRF-006-66x8,5	VKR-40	2,5

Weitere Größen auf Anfrage, \*1 oder vergleichbare Güte / or comparable material

Der angeführte maximale Betriebsdruck ist bezogen auf den Flansch! Der tatsächliche Betriebsdruck wird bestimmt durch das Rohr (Wandstärke) sowie die Güte des Rohres!  
The maximum recommended working pressure is based on the flange. The working pressure of the system is determined by the tube (thickness) and by the steel quality of the tube!



<b>Bestellbezeichnung:</b> ordering code:	<b>S355J2*1</b>	<b>1.4404*1</b>
<ul style="list-style-type: none"> <li>• Haltering Vollflansch, Anschweißbund, Haltering und Dichtung <i>retain flange clamp, weld neck, retainer ring and Bonded seal</i></li> </ul>	VKR-.../...	VKR-X-.../...
<ul style="list-style-type: none"> <li>• Haltering Vollflansch, Anschweißbund, Haltering und Dichtung + Schrauben <i>retain flange clamp, weld neck, retainer ring and Bonded seal + screws</i></li> </ul>	VKR-.../...M	VKR-X-.../...MX

Baugröße nominal flange size	Rohrmaß pipe diameter	Typ type					Gewicht weight
			L	S	Haltering Anschweißbund	Haltering Vollflansch	
<b>ISO6164</b>							
2 1/2"	65x8	VKR-50/65x8	50	43	RRF-007-65x8	VKR-50	3,2
2 1/2"	73x7	VKR-50/73x7	50	43	RRF-007-73x7	VKR-50	3,1
2 1/2"	73x9,5	VKR-50/73x9,5	90	43	RRF-007-73x9,5	VKR-50	3,3
2 1/2"	73x14	VKR-50/73x14	90	43	RRF-007-73x14	VKR-50	3,5
2 1/2"	75x5	VKR-50/75x5	50	43	RRF-007-75x5	VKR-50	3,3
2 1/2"	76,1x6,3	VKR-50/76,1x6,3	50	43	RRF-007-76,1x6,3	VKR-50	3
2 1/2"	76,1x12,5	VKR-50/76,1x12,5	50	43	RRF-007-76,1x12,5	VKR-50	3,3
2 1/2"	80x10	VKR-50/80x10	90	43	RRF-007-80x10	VKR-50	3,8
3"	76,1x12,5	VKR-65/76,1x12,5	60	56	RRF-008-76,1x12,5	VKR-65	5,6
3"	80x10	VKR-65/80x10	60	56	RRF-008-80x10	VKR-65	6
3"	88,9x3,2	VKR-65/88,9x3,2	60	56	RRF-008-88,9x3,2	VKR-65	6
3"	88,9x5,5	VKR-65/88,9x5,5	60	56	RRF-008-88,9x5,5	VKR-65	6
3"	88,9x7,6	VKR-65/88,9x7,6	110	56	RRF-008-88,9x7,6	VKR-65	6
3"	88,9x8,8	VKR-65/88,9x8,8	60	56	RRF-008-88,9x8,8	VKR-65	6,1
3"	88,9x11,1	VKR-65/88,9x11,1	110	56	RRF-008-88,9x11,1	VKR-65	6,3
3"	88,9x12,5	VKR-65/88,9x12,5	60	56	RRF-008-88,9x12,5	VKR-65	6,3
3"	88,9x15,3	VKR-65/88,9x15,3	110	56	RRF-008-88,9x15,3	VKR-65	6,5
3"	90x5	VKR-65/90x5	60	56	RRF-008-90x5	VKR-65	6,3
3"	97x12	VKR-65/97x12	110	56	RRF-008-97x12	VKR-65	7

Weitere Größen auf Anfrage, \*1 oder vergleichbare Güte / or comparable material

Der angeführte maximale Betriebsdruck ist bezogen auf den Flansch! Der tatsächliche Betriebsdruck wird bestimmt durch das Rohr (Wandstärke) sowie die Güte des Rohres!  
The maximum recommended working pressure is based on the flange. The working pressure of the system is determined by the tube (thickness) and by the steel quality of the tube!