

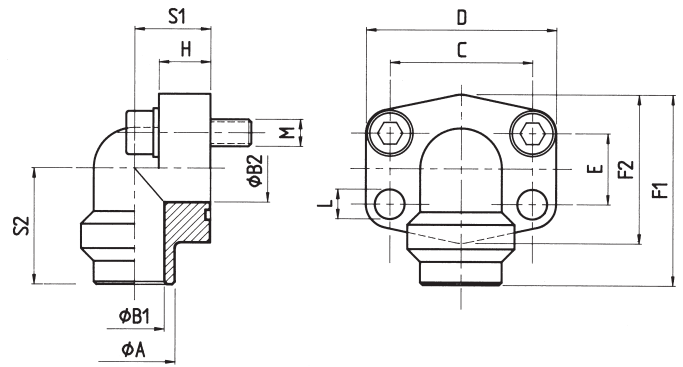
Bestellbezeichnung: ordering code:	S355J2^{*1}	1.4404^{*1} 316L
• nur Flansch flange only	AFS-...	AFX-...
• incl. metrischem Schraubensatz und O-Ring including metric bolts and o-ring	AFS-...M	AFX-...MX
• incl. UNC-Schraubensatz und O-Ring including UNC bolts and o-ring	AFS-...U	AFX-...UX

* Der angeführte maximale Betriebsdruck ist bezogen auf den Flansch! Der tatsächliche Betriebsdruck wird bestimmt durch das Rohr (Wandstärke) sowie die Güte des Rohres!
The maximum recommended working pressure is based on the flange. The working pressure of the system is determined by the tube (thickness) and by the steel quality of the tube!

maximaler Betriebsdruck * maximum recommended working pressure	S.A.E. Baugröße nominal flange size	Typ type	Abmessungen dimensions													Schrauben bolts		Gewicht weight	
			Rohr/ tube	A	B1	B2	C	D	E	F1	F2	H	S1	S2	L	M	kg		
kg/cm ²	inch																		
Schraube Festigkeitskl.																			
10.9	Standarddruckreihe / Standard pressure															metr.	unc.		
250	1/2"	AFS 080/90 SRE 20	20x3	20,0	14	13	38,1	54	17,5	60	48	16	20	37	9,0	M 8x30	5/16 x 1 1/4	0,33	
160	1/2"	AFS 080/90 SRE 22	22x2	22,0	18	13	38,1	54	17,5	60	48	16	20	37	9,0	M 8x30	5/16 x 1 1/4	0,34	
250	1/2"	AFS 080/90 SRE 25	25x3	25,0	19	13	38,1	54	17,5	60	48	16	20	37	9,0	M 8x30	5/16 x 1 1/4	0,35	
160	1/2"	AFS 080/90 SRE 28	28x3	28,0	22	13	38,1	54	17,5	60	48	16	20	37	9,0	M 8x30	5/16 x 1 1/4	0,36	
250	3/4"	AFS 100/90 SRE 25	25x3	25,0	19	19	47,6	65	22,3	63	50	18	24	38	11,0	M 10x35	3/8 x 1 1/2	0,49	
160	3/4"	AFS 100/90 SRE 28	28x3	28,0	22	19	47,6	65	22,3	63	50	18	24	38	11,0	M 10x35	3/8 x 1 1/2	0,50	
250	3/4"	AFS 100/90 SRE 30	30x4	30,0	22	19	47,6	65	22,3	63	50	18	24	38	11,0	M 10x35	3/8 x 1 1/2	0,51	
160	3/4"	AFS 100/90 SRE 35	35x4	35,0	27	19	47,6	65	22,3	63	50	18	24	38	11,0	M 10x35	3/8 x 1 1/2	0,55	
250	1"	AFS 102/90 SRE 30	30x4	30,0	22	25	52,4	70	26,2	70	60	19	28	43	11,0	M 10x35	3/8 x 1 1/2	0,70	
160	1"	AFS 102/90 SRE 35	35x4	35,0	27	25	52,4	70	26,2	70	60	19	28	43	11,0	M 10x35	3/8 x 1 1/2	0,73	
250	1"	AFS 102/90 SRE 38	38x4	38,0	30	25	52,4	70	26,2	70	60	19	28	43	11,0	M 10x35	3/8 x 1 1/2	0,76	
160	1"	AFS 102/90 SRE 42	42x3	42,0	36	25	52,4	70	26,2	70	60	19	28	43	11,0	M 10x35	3/8 x 1 1/2	0,80	
280	1 1/4"	AFS 104/90 SRE 38	38x4	38,0	30	32	58,7	79	30,2	85	68	21	34	51	11,5	M 10x40	7/16 x 1 1/2	1,20	
160	1 1/4"	AFS 104/90 SRE 42	42x3	42,0	36	32	58,7	79	30,2	85	68	21	34	51	11,5	M 10x40	7/16 x 1 1/2	1,24	
160	1 1/4"	AFS 104/90 SRE 48,3	48,3x4,5	49,0	39	32	58,7	79	30,2	85	68	21	34	51	11,5	M 10x40	7/16 x 1 1/2	1,30	
210	1 1/2"	AFS 106/90 SRE 38	38x4	38,0	30	38	69,9	93	35,7	95	78	25	38	56	13,5	M 12x45	1/2 x 1 3/4	1,50	
160	1 1/2"	AFS 106/90 SRE 42	42x3	42,0	36	38	69,9	93	35,7	95	78	25	38	56	13,5	M 12x45	1/2 x 1 3/4	1,53	
160	1 1/2"	AFS 106/90 SRE 48,3	48,3x4,5	49,0	39	38	69,9	93	35,7	95	78	25	38	56	13,5	M 12x45	1/2 x 1 3/4	1,60	
210	2"	AFS 108/90 SRE 60,3	60,3x5,6	61,0	49	51	77,8	110	42,9	110	90	25	42	65	13,5	M 12x45	1/2 x 1 3/4	1,93	
210	2"	AFS 108/90 SRE 76,1	76,1x7,1	73,0	62	51	77,8	110	42,9	110	90	25	42	65	13,5	M 12x45	1/2 x 1 3/4	2,00	
175	2 1/2"	AFS 110/90 SRE 76,1	76,1x7,1	76,1	57	60	88,9	115	50,8	127	96	25	50	77	13,5	M 12x45	1/2 x 1 3/4	-	

*1 oder vergleichbare Güte /
or comparable material

Hinweis: Der angegebene Nenndruck ist nach der SAE J 518 C durch den Flansch bzw. nach dem anzuschweißenden Rohr festgelegt. /
Please note: The maximum working pressure is fixed by SAE J 518 C on flange side or by the used tube.



Bestellbezeichnung: ordering code:	S355J2^{*1}	1.4404^{*1} 316L
• nur Flansch flange only	AFS-...	AFX-...
• incl. metrischem Schraubensatz und O-Ring including metric bolts and o-ring	AFS-...M	AFX-...MX
• incl. UNC-Schraubensatz und O-Ring including UNC bolts and o-ring	AFS-...U	AFX-...UX

* Der angeführte maximale Betriebsdruck ist bezogen auf den Flansch! Der tatsächliche Betriebsdruck wird bestimmt durch das Rohr (Wandstärke) sowie die Güte des Rohres!
The maximum recommended working pressure is based on the flange. The working pressure of the system is determined by the tube (thickness) and by the steel quality of the tube!

maximaler Betriebsdruck * maximum recommended working pressure	S.A.E. Baugröße nominal flange size	Typ type	Abmessungen dimensions													Schrauben bolts		Gewicht weight			
			Rohr/tube	A	B1	B2	C	D	E	F1	F2	H	S1	S2	L	M	unc.		kg		
kg/cm ²	inch																		metr.	unc.	kg
Schraube Festigkeitskl. 10.9	Hochdruckreihe / High pressure																				
315	1/2"	AFS 401/90 SRE 20	20x3	20	14	13	40,5	56,4	18,2	60	48	16,0	20	37	9,0	M 8x30	5/16 x 1 1/4	0,35			
315	1/2"	AFS 401/90 SRE 25	25x4	25	17	13	40,5	56,4	18,2	60	48	16,0	20	37	9,0	M 8x30	5/16 x 1 1/4	0,36			
315	3/4"	AFS 402/90 SRE 25	25x4	25	17	19	50,8	71,3	23,8	70	60	19,0	28	43	11,0	M 10x35	3/8 x 1 1/2	0,74			
315	3/4"	AFS 402/90 SRE 30	30x4	30	22	19	50,8	71,3	23,8	70	60	19,0	28	43	11,0	M 10x35	3/8 x 1 1/2	0,80			
320	1"	AFS 403/90 SRE 30	30x4	30	22	25	57,2	81,0	27,8	85	70	21,0	34	51	13,0	M 12x45	7/16 x 1 3/4	1,25			
320	1"	AFS 403/90 SRE 38	38x5	38	28	25	57,2	81,0	27,8	85	70	21,0	34	51	13,0	M 12x45	7/16 x 1 3/4	1,30			
315	1 1/4"	AFS 404/90 SRE 38	38x5	38	28	32	66,6	95,2	31,8	95	78	25,0	38	56	14,5	M 14x50	–	1,52			
315	1 1/4"	AFS 404/90 SRE 48,3	48,3x8	49	32	32	66,6	95,2	31,8	95	78	25,0	38	56	14,5	M 14x50	–	1,60			
315	1 1/2"	AFS 405/90 SRE 38	38x5	38	28	38	79,3	110,0	36,5	110	94	25,0	42	65	17,0	M 16x50	5/8 x 2	1,84			
315	1 1/2"	AFS 405/90 SRE 48,3	48,3x8	49	32	38	79,3	110,0	36,5	110	94	25,0	42	65	17,0	M 16x50	5/8 x 2	1,92			
315	1 1/2"	AFS 405/90 SRE 50x6 ^{*2}		50	38	38	79,3	110,0	36,5	108	85	30,0	47	63	17,0	M 16x55		2,47			
315	1 1/2"	AFS 405/90 SRE 50x7 ^{*2}		50	36	38	79,3	112,0	36,5	112	85	30,0	47	66	17,0	M 16x55		2,66			
315	1 1/2"	AFS 405/90 SRE 60,3	60,3x10	61	40	38	79,3	110,0	36,5	110	94	25,0	42	65	17,0	M 16x50	5/8 x 2	2,00			
315	2"	AFS 406/90 SRE 60,3	60,3x10	61	40	51	96,8	136,0	44,5	133	108	35,0	45	75	21,0	M 20x70	–	4,20			
315	2"	AFS 406/90 SRE 76,1	76,1x12,5	76	50	51	96,8	134,0	44,5	132	107	35,0	45	75	21,0	M 20x70	–	3,84			

*1 oder vergleichbare Güte / or comparable material
*2 anschweißfase V-Naht / welding nose v-seam

Hinweis: Der angegebene Nenndruck ist nach der SAE J 518 C durch den Flansch bzw. nach dem anzuschweißenden Rohr festgelegt. / **Please note:** The maximum working pressure is fixed by SAE J 518 C on flange side or by the used tube.